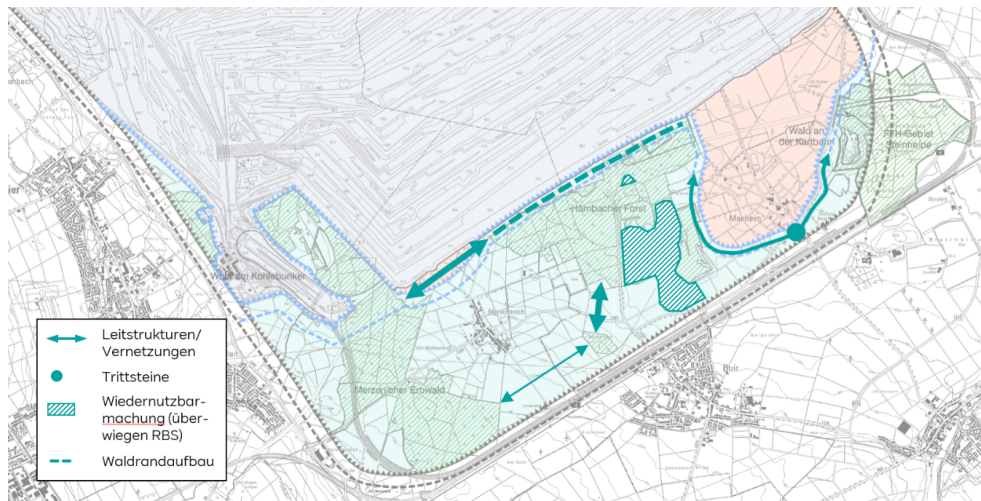


---

## Die neue Landschaft nach dem Tagebau Hambach



Artenschutzkonzept wird erweitert

### **Waldbereiche werden miteinander vernetzt**

Neue Wälder werden auf mehr als 2.750 Hektar (einschließlich der Sophienhöhe) angelegt. Natürlicher Wald bleibt auf über 760 Hektar erhalten; das bezieht sich insbesondere auf den Hambacher Forst, den Merzenicher Erbwald und die Steinheide. Damit wird der Tagebau im heutigen Abbaufeld rund 3.510 Hektar Forstflächen hinterlassen. Zudem soll die bereits bestehende „Goldene Aue“, eine wechselfeuchte Wiesenlandschaft, in Richtung Tagebausee verlängert werden. In der Leitentscheidung 2021 heißt es, dass die Waldbereiche im Umfeld des Tagebaus miteinander zu vernetzen sind, „um die Waldfunktion des Hambacher Forstes langfristig zu entwickeln und zu sichern. Dazu sollen insbesondere Verbindungsflächen bzw. ökologische Trittsteine zwischen Hambacher Forst, Merzenicher Erbwald und der Steinheide hergestellt werden“.

RWE Power setzt diese Forderung um und baut dazu auf dem bereits vollständig umgesetzten 1.500-Hektar-Artenschutzkonzept des Tagebaus Hambach auf. Dafür sollen weitere Leitstrukturen im Wesentlichen in Form von linienförmigen Heckenlandschaften/Alleen sowie Baumreihen und Feldgehölzen entstehen. In das Konzept werden auch die Flächen der RBS-Kiesgrube sowie der früheren Altlast Edelhoff mit einbezogen, und es wird eine Vernetzung mit einem südlich des Hambacher Forstes gelegenen Waldstück realisiert. Der Saum des Hambacher Forstes in Richtung Tagebau wird zu einem naturnahen Waldrand entwickelt.

---

---

## Weitere Informationen

Die „Beschreibung des Änderungsverfahrens Tagebau Hambach“ ist Teil der offiziellen Antragsunterlagen und liegt auf der Seite [www.rwe.com/hambach](http://www.rwe.com/hambach) unter „Infobroschüren“ zum Download bereit.

## Das könnte Sie auch interessieren

[RWE-Kurzfilm „Die neue Landschaft“ ↗](#)

[Pressemitteilung 15.10.2021: Das Netz der Wanderwege wächst weiter ↗](#)

[Offizielle Wanderkarte: "Wanderwege in der Rekultivierung" ↗](#)

[Infobroschüre zum Artenschutzkonzept von RWE Power ↗](#)

---