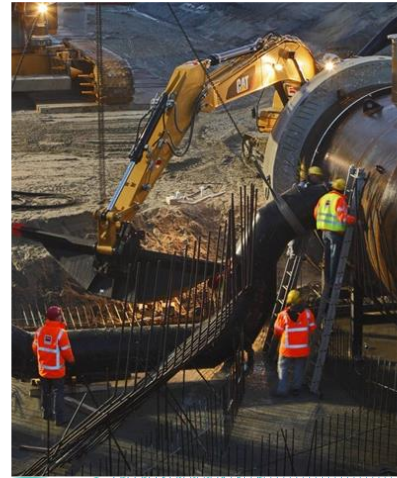




Generalplaner (EPCM) für Kraftwerke

Mit unserer Expertise als Anlageneigentümer, -betreiber und -entwickler unterstützt Sie unser Projektteam bei der erfolgreichen Durchführung Ihres Bauprojekts. Wir stellen mit erstklassiger Beratung und den in eigenen und Kundenprojekten gewonnenen Erfahrungen sicher, dass Ihr Projekt bis zum erfolgreichen Abschluss auf Kurs bleibt.

Unsere Experten für Bauausführung sind mit allen Projekt-Beschaffungstätigkeiten sowie mit Projekten, die zahlreiche Einzelverträge (schlüsselwertige Vergabe vs. Komponentenvergabe) umfassen, vertraut. Wir kennen die mit einer erfolgreichen Realisierung von Projekteinkauf, Sicherheit, Qualität sowie Errichtung eines Kraftwerks verbundenen Aufgaben und Verantwortlichkeiten. Sicherheit steht für uns in allen Projekten an oberster Stelle. Wir haben ein unternehmensweites Arbeitssicherheitsprogramm eingeführt, das Teil unseres Projektmanagementprozesses und ein entscheidender Faktor für die sichere, termin- und budgetgerechte Projektabwicklung ist.



Ihre Vorteile



Wir bieten Ihnen verschiedene Arten der Zusammenarbeit, um Ihr Projekt zum Erfolg zu führen:

- Als **Owner's Engineer** sind unsere Mitarbeiter Teil Ihres Teams und stellen sicher, dass Ihr Bauprojekt reibungslos verläuft.
- Als **Bauleiter** überwachen wir die Bauarbeiten vor Ort sowie den Zeitplan und die Kosten für Sie.
- Als **EPCM-Berater** erbringen wir spezialisierte Engineering-, Beschaffungs-, Bau- und Managementleistungen.



Unser Portfolio

Beschaffungsprozess

- Strategie, Methodik und Empfehlungen für den Projekteinkauf
- Erstellung von Ausschreibungsunterlagen (RFP)
- Bewertung von Angeboten
- Kaufempfehlungen
- Auswahl/Qualifizierung von Lieferanten
- Begleitung von Vertragsverhandlungen (EPC, O&M, LTSA, etc.)

Unterstützung während der Bauphase

- Projektmanagement
- Konstruktionsprüfung der Detailplanung
- Ausführungsplan
- Zeitplan- und Kostenkontrolle
- Bauüberwachung
- Qualitätssicherung/-kontrolle
- Arbeitssicherheits-/Umweltschutz-Management
- Überwachung der Leistungsprüfung
- Unterstützung bei Übergabe/Übernahme
- Unterstützung bei Schieds- und Gerichtsverfahren



Inbetriebnahme

- Wir unterstützen Sie bei Nachweis und Dokumentation darin, dass die Planung, Auslegung, Errichtung, Erprobung, sowie der Betrieb und die Instandhaltung Ihrer Anlage den Anforderungen des Projekts entsprechen.
- Wir begleiten Sie bei der Inbetriebnahme von Neuanlagen, bestehenden Anlagen (Wiederinbetriebnahme) oder von bestehenden Anlagen, die bisher nicht in Betrieb gegangen sind (nachträgliche Inbetriebnahme).
- Wir werden bereits vor der Auslegungsphase aktiv, begleiten Sie bis mindestens ein Jahr nach Abschluss der Bauarbeiten in der Gewährleistungsfrist und bereiten Ihr Betriebspersonal auf die Übernahme der Anlage vor.