

The background of the advertisement is a vibrant, sunny landscape. In the foreground, a young girl with long, flowing brown hair is running joyfully across a green field, holding a leash. A black dog is running alongside her. The middle ground is dominated by a large array of solar panels that stretch across the field. In the background, several white wind turbines are visible against a bright blue sky with scattered white clouds. The overall scene conveys a sense of clean energy and a sustainable, happy life.

**RWE**

# Our energy for a sustainable life

**RWE Unternehmenspräsentation**

**Energising  
the future.**

For 125 years.

# Seit 125 Jahren erzeugt RWE mit Leidenschaft Strom. Jetzt gestaltet RWE das neue Energiezeitalter.

Inbetriebnahme des ersten Wasserkraftwerks von RWE  
**1905**



Braunkohle als Schlüssel zu preiswertem Strom  
**1914**



Strom für das Wirtschaftswunder  
**1950er**



RWE nimmt mit North Hoyle in UK einen der ersten kommerziellen Offshore-Windparks der Welt in Betrieb.  
**2004**



**2019**  
Die Transaktion mit E.ON.

RWE ist einer der weltweit führenden Stromerzeuger aus erneuerbaren Energien.

**2023**  
Aus der Zusammenführung von RWE Renewables Americas und Con Edison CEB entsteht RWE Clean Energy.



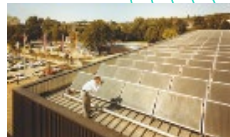
**1898**  
Die Zukunft beginnt heute - vor 125 Jahren.



**1928**  
RWE baut die erste überregionale Hochspannungsleitung.



**1970er**  
Versorgungssicherheit mit Strom aus Kernkraft.



**1976**  
RWE erforscht, entwickelt und erprobt erneuerbare Energien.

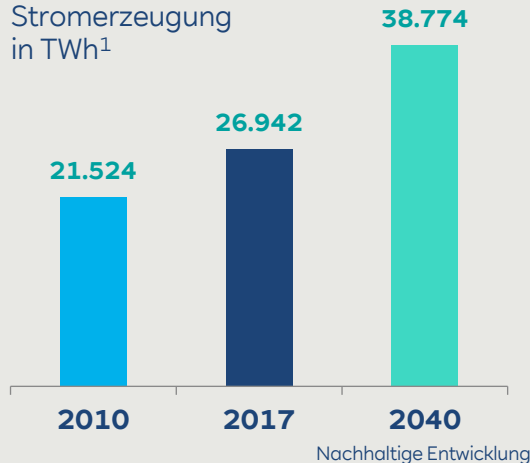
**2016**  
Börsengang des Kunden- und Netzgeschäfts und Gründung als ausschließlich stromproduzierendes Unternehmen.



# Die globale Herausforderung unserer Zeit: Den steigenden Strombedarf decken und das Klima schützen.

## Weltweiter Strombedarf steigt

Stromerzeugung  
in TWh<sup>1</sup>



## Wesentliche Branchentrends



Elektrifizierung der  
**Mobilität**



Elektrifizierung der  
**Industrie**



Elektrifizierung der  
**Wärmeversorgung**

## Wichtige Klimaschutzziele



**Das Abkommen von Paris<sup>2</sup>:** Beschränkung der globalen Erwärmung auf deutlich **unter 2°C**.



EU-27: Senkung der Treibhausgasemissionen um **55 %** zwischen 1990 und 2030<sup>3</sup>



Senkung der Treibhausgasemissionen in den USA um **50-52 %** im Vergleich zu 2005 bis 2030<sup>4</sup>

<sup>1</sup> Internationale Energieagentur, Weltenergieausblick 2020. | <sup>2</sup> Pariser Abkommen der Klimarahmenkonvention der Vereinten Nationen (UNFCCC).

<sup>3</sup> Nationally Determined Contribution (Klimabeitrag) der EU, 2020. | <sup>4</sup> Veröffentlicht von der Regierung unter Präsident Biden



*„Wir sind finanziell bestens aufgestellt, um unsere ehrgeizigen Wachstumspläne zu finanzieren. Wir investieren Milliardenbeträge in den Ausbau unseres Portfolios an Windkraft- und Solaranlagen sowie Batteriespeicher und beschleunigen so das Tempo unserer Transformation. Kaum ein Unternehmen verändert sich so radikal und schnell wie RWE.“*

**Dr. Michael Müller**  
CFO, RWE AG

*„Was wir bei RWE machen, ist Energiewende live! Grüner Strom, Speicher, flexible Erzeugung, Wasserstoff und Lösungen für unsere Kunden: Das Kerngeschäft wollen wir mit einer langfristigen Perspektive weiterentwickeln. Dabei sind Dekarbonisierung und Nachhaltigkeit zentrale Bestandteile unserer Unternehmensstrategie – mit einem klaren Ziel: RWE wird klimaneutral bis 2040.“*

**Dr. Markus Krebber**  
CEO, RWE AG



*„RWE zählt zu den attraktivsten Arbeitgebern. Wir möchten die besten Köpfe für uns gewinnen und fördern unsere eigenen Talente. Bei RWE haben sie die Chance, mit ihrer Energie etwas zu bewegen und sich für eine nachhaltige Zukunft einzusetzen. Das #TeamRWE zeichnet sich durch Vielfalt und eine vertrauensvolle Zusammenarbeit in einer modernen Arbeitswelt aus. Unsere Mitarbeiterinnen und Mitarbeiter sind die starke Basis für unseren gemeinsamen Erfolg.“*

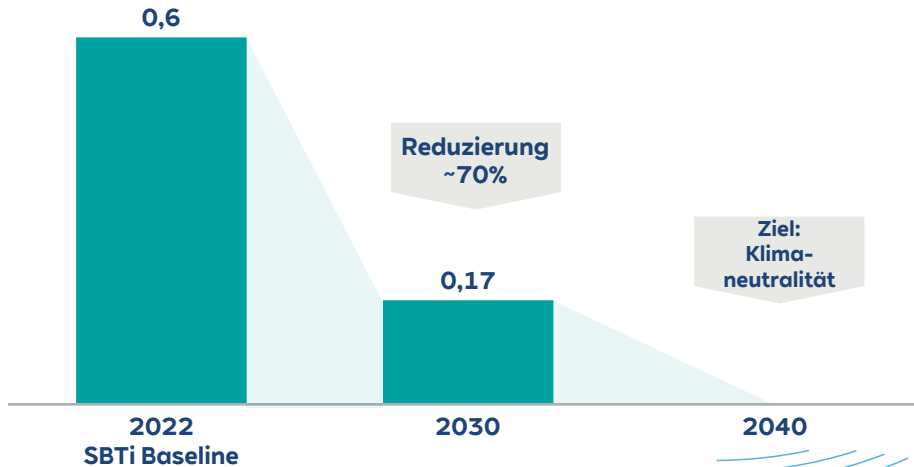
**Katja van Doren**  
CHO, RWE AG



# Our energy for a sustainable life

# Wir haben uns dem 1,5°C SBTi-Pfad zur Emissionsminderung verpflichtet.

## Emissionsziele Scope 1 & 2 kg CO<sub>2</sub> pro kWh



# Unser Ziel: klimaneutral bis 2040.

- Wir haben unsere **CO<sub>2</sub>-Emissionen im letzten Jahrzehnt um 50% reduziert**
- Wir haben uns verpflichtet, unsere relativen **Scope 1 & 2 Emissionen bis 2030 um 70% zu reduzieren**
- Wir haben uns verpflichtet, unsere **Scope 3 Emissionen bis 2030 um 40% zu reduzieren**
- Bis 2040 werden wir bei **Scope 1, 2 und 3 Emissionen durchweg klimaneutral** sein
- Die Ziele stehen mit dem **1,5°C-Pfad zur Emissionsminderung im Einklang<sup>1</sup>**

<sup>1</sup> SBTi-Verifizierung läuft (SBTi - Science Based Target Initiative)

# We grow, we act, we care:

## Die Nachhaltigkeitsstrategie von RWE basiert auf neun Pfeilern.

### WE GROW



Wir stärken unser Geschäft mit grüner Energie und schaffen nachhaltige Werte durch Investitionen in wegweisende Technologien in eine grüne Energiewelt. Unser Hauptaugenmerk liegt auf nachhaltigen Investitionen und Innovation.

#### Ein Beispiel für unseren Anspruch:

Mehr als 90 % unserer Investitionen bis 2030 fließen in nachhaltige Projekte entsprechend der EU-Taxonomie.

Nachhaltige Investitionen

Innovation

### WE ACT



Mithilfe wissenschaftlicher Erkenntnisse und Methoden erhalten wir die Natur für die nächsten Generationen. Unsere Aktivitäten befassen sich mit Klimawandel, Biodiversität und Rekultivierung sowie der Kreislaufwirtschaft.

#### Ein Beispiel für unseren Anspruch:

Senkung unserer Emissionen gemäß dem 1,5-Grad-Pfad

Klimawandel

Biodiversität und Rekultivierung

Kreislaufwirtschaft

### WE CARE



Unser verantwortungsvolles Handeln berücksichtigt auch die Belange all unserer Stakeholder. Dabei achten wir besonders auf gesellschaftliche Verantwortung, Diversität, Compliance und Arbeitsgesundheit und -sicherheit.

#### Ein Beispiel für unseren Anspruch:

Wie leisten einen positiven Beitrag zu den Gemeinden, in denen wir tätig sind.

Soziale Verantwortung

Arbeitsgesundheit und -sicherheit

Diversität, Gleichheit und Inklusion

Compliance & Ethik

# Geschäftsmodell im Einklang mit unserem strategischen Fokus auf die Energiewende.

## Kerngeschäft

### Offshore-Wind



- Weltweite Offshore-Aktivitäten



### Onshore-Wind/Solar



- Onshore-, Solar- und Speicheraktivitäten in
  - Europa & Australien
  - Amerika



### Flexible Erzeugung



- Wasser-, Biomasse- und Gaskraftwerke in DE, UK, NL
- Wasserstoffprojekte



### Supply & Trading



- Handel/Beschaffung
- Gas & LNG
- Commodity Solutions
- Gasspeicher



## Nicht-Kerngeschäft

### Kohle & Kernenergie

- Deutsche Braunkohlebetriebe (geplanter Ausstieg bis 2030)
- Deutsche Kernkraftwerke (Ausstieg 04/2023, im Rückbau)

# 35

GW installierte grüne Kapazität<sup>1</sup>

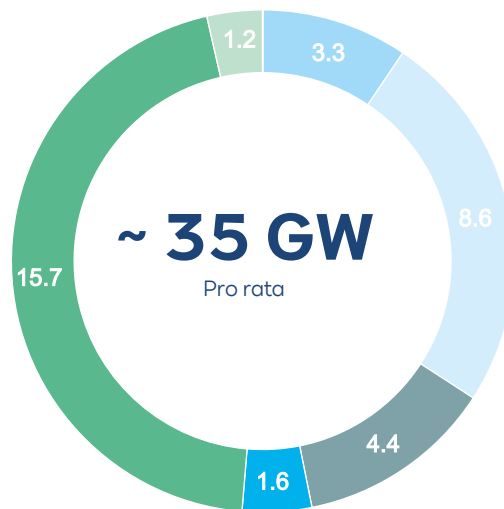
<sup>1</sup> Anteilige installierte Kapazität im Kerngeschäft // Anmerkung: Zahlen vom 30. September 2023



# Wir sind in einer ausgezeichneten Position für die neue Energiewelt.

- **Erneuerbare Kapazität** von rund 16,3 GW in Betrieb
- **Flexible Kapazität** setzt sich aus rund 18,5 GW Gas, Wasser und Biomasse zusammen.
- **Flexible Kraftwerke** sichern die Energieversorgung unserer Kernmärkte in Europa.

## Gesamte grüne Kapazität<sup>1</sup>



### Offshore-Wind

■ Offshore-Wind

### Onshore-Wind/Solar

■ Onshore-Wind

■ Solarkraft & Batterien<sup>2</sup>

### Flexible Erzeugung

■ Pumpspeicher

■ Gas

■ Biomasse & Wasserkraft

<sup>1</sup> Zahlen vom 30. September 2023, Anmerkung: Es können Rundungsdifferenzen auftreten. | <sup>2</sup> einschließlich Speicherkraftwerke im HBG-Segment.

# Unser Kerngeschäft ebnet den Weg in eine grüne Energiewelt.



## Offshore- Wind

Stärkstes Wachstum  
in Europa,  
bedeutendes  
Potenzial auf  
globalen Märkten



## Onshore- Wind/Solar

Dekarbonisierungs-  
projekte  
beschleunigen das  
Wachstum in den  
USA und Europa



## Batteriespeicher und flexible Erzeugung

Die europäischen  
Kernmärkte von  
RWE erfordern  
neue, CO<sub>2</sub>-arme  
und flexible  
Kapazitäten



## Wasserstoff

Europa ist Vorreiter  
bei zukunftsweisenden  
Wasserstoffprojekten



## Energiehandel und Kundenlösungen

Die Dekarbonisierung  
der Industrie fördert  
die Nachfrage nach  
maßgeschneiderten  
Kundenlösungen

# RWE ist einer der weltweit führenden Stromerzeuger aus Erneuerbaren Energien.

2  
No

Offshore  
weltweit

2  
No

US  
Solar

4  
No

US  
Solar & Wind

3  
No

UK  
Wind & Solar

4  
No

Europa  
Wind & Solar

Erfolgs-  
bilanz:  
> 20 Jahre  
Erneuerbare  
Energie

Anmerkung: Offshore-Markt ohne China

# Wir gestalten die grüne Energiewelt von morgen.



## Gesellschaft

Wir gestalten die Energiewende und werden **bis 2040 klimaneutral**.



## Kunden

Wir liefern **grüne Energielösungen** und unterstützen die **Dekarbonisierung** der Industrie.



## Mitarbeiter

Wir bieten ein hochattraktives und **internationales** Arbeitsumfeld mit einem enormen Wachstum im Bereich der **grünen Technologien**. Dabei stehen wir unseren Beschäftigten zur Seite, die von der Energiewende betroffen sind.

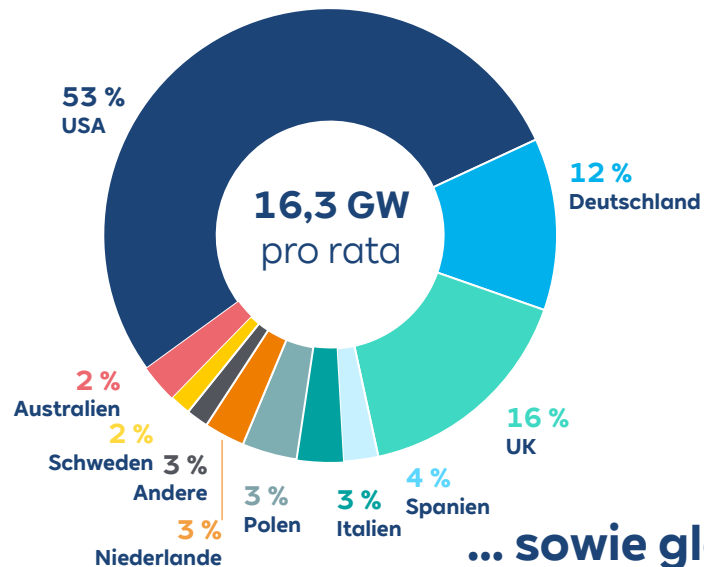


## Aktionäre

Wir schaffen **Shareholder Value** für unsere Aktionäre durch profitables grünes Wachstum.

**Our energy for a sustainable life.**

# Eine starke Position auf dem Erneuerbaren-Markt. Beste Voraussetzungen für eine grüne, globale und werthaltige Zukunft.



... sowie globale Präsenz.

Kapazität der Erneuerbaren nach Ländern

Anmerkung: Zahlen vom 30. September 2023

# Unser integriertes Geschäftsmodell entlang der gesamten Wertschöpfungskette schafft Mehrwert.



## Flächensicherung & Projektentwicklung

Umfangreiche Expertise in der Entwicklung von Wind- und Solarparks



## Planung & Beschaffung

Globales Engineering mit Fokus auf Optimierung der Stromgestehungskosten & Innovation



## Bau

Management und Abschluss komplexer Projekte – innerhalb des zeitlichen und finanziellen Rahmens



## Vermarktung

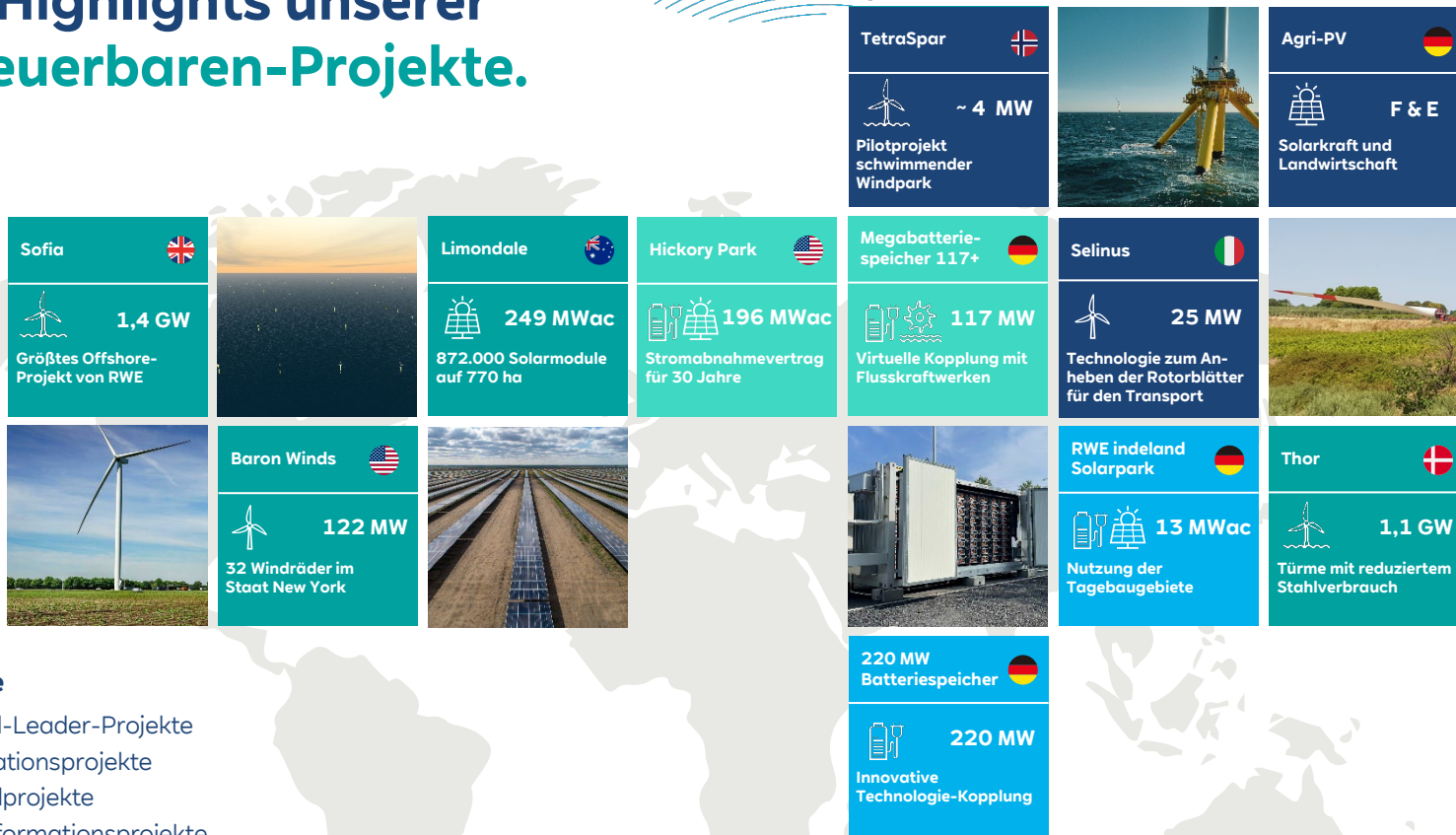
Langfristig gesichertes Einkommen durch breites Spektrum an maßgeschneiderten Lösungen



## Betrieb

Erfahrener Betreiber von Wind- und Solarparks

# Die Highlights unserer Erneuerbaren-Projekte.



## Legende

- Global-Leader-Projekte
- Innovationsprojekte
- Hybridprojekte
- Transformationsprojekte

# Unsere Strategie hat sich in einem schwierigen Umfeld als robust erwiesen.

## Markttrends

## Unsere Strategie

**Versorgungsengpässe und stärkere Schwankungen auf den Energiemärkten**

**Integriertes Geschäftsmodell mit flexibler und gesicherter Kapazität** zur Ergänzung des Erneuerbaren-Portfolios

**Umfeld mit höheren Zinsen**

**Finanzielle Stärke** und langfristige Verbindlichkeiten

**Gestiegene Inflation**

**Inflationsgebundene** Einnahmequellen

**Probleme in der Lieferkette**

**Proaktive** Beschaffungsstrategie





# Als Gestalter treiben wir den klimaneutralen Umbau von Wirtschaft und Gesellschaft voran.

# 55

**Mrd. Euro investieren von 2024 bis 2030 in eine leistungsstarke und grüne Erzeugungskapazität.**

Mehr als

# 65

**Gigawatt grüne installierte Nettokapazität bis 2030.**



## Beispiel Solar:

Das Solarkraftwerk „Hickory Park“ ist unser größtes Solar-Speicher-Projekt in den Vereinigten Staaten.



## Beispiel Wind:

„Sofia“ vor der Küste Großbritanniens: Mit einer Kapazität von 1,4 GW ist es unser weltweit größtes Offshore-Projekt.

# Wir beschleunigen unsere Investitionen in grüne Technologien.

Grüne Nettoinvestitionen  
2021 - 2023<sup>1</sup>

20

Mrd. EUR

2024 - 2030

55

Mrd. EUR

Neue Kapazitäten (netto)  
2024 - 2030

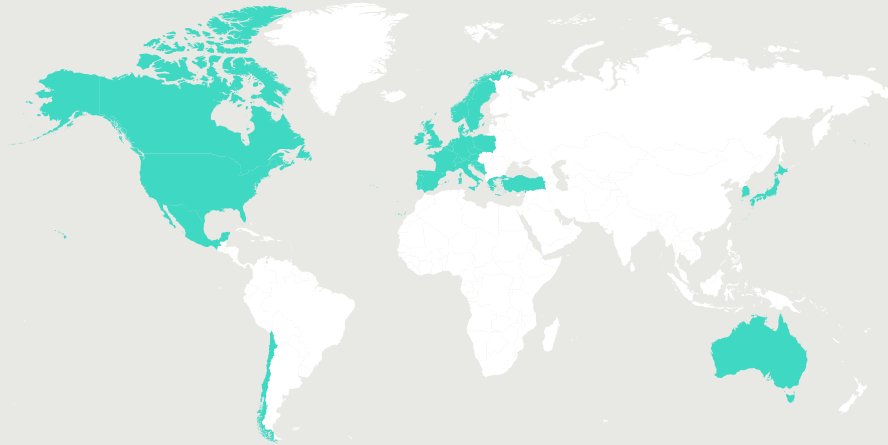
≥ 30

GW

<sup>1</sup> 13 Mrd. EUR organisch und 7 Mrd. EUR M&A

# RWE 2030 – Auf Kurs für nachhaltiges Wachstum.

**Grünes Anlagenportfolio in industrialisierten Ländern mit geringem Risiko**



**Grünes Erzeugungsportfolio im Einklang mit dem 1,5°C SBTi-Pfad zur Emissionsminderung**

**~65 GW**

**Grünes Erzeugungsportfolio**

**>9 Mrd. €** Ber. EBITDA

**3 Mrd. €** Bereinigtes Nettoergebnis

# Wir sind optimal aufgestellt für die Wasserstoffwirtschaft mit Expertise entlang der Wertschöpfungskette.

H<sub>2</sub>

Weitere Informationen auf unserer Wasserstoff-Themenseite



Anmerkung: 10 GW anteilig; Überwiegend Projekte im frühen Entwicklungsstadium + 2 GW RWE bis 2030.

Die Grafik zeigt ausgewählte Wasserstoffprojekte.

10 GW  
anteilig

# Motor des Wandels: Wie wir mit innovativen Lösungen schon heute die Herausforderungen von Morgen meistern.



## Floating-Offshore-Wind

Zusammen mit renommierten Partnern erschließen wir ganz neue Regionen für die Windkraft. Besonders in Ländern mit steil abfallenden Küsten wie Japan, Frankreich oder den USA gewinnt diese Technologie zunehmend an Bedeutung.

## Recyclable Rotorblätter

Fast die Hälfte der Windturbinen, die in Sofia errichtet werden, erhalten spezielle recyclable Rotorblätter. Unser Zulieferer Siemens Gamesa stellt sie mit einem neuartigen Harz her, dessen chemische Struktur es erlaubt, die verschiedenen Materialien wieder voneinander zu trennen. Dadurch lassen sich die einzelnen Komponenten noch nutzen, wenn die Rotoren das Ende ihrer Lebensdauer erreicht haben.

## Multi-Fuel-Conversion

Indem wir den Klärschlamm erhitzen, wird das enthaltende Phosphor abgeschieden. Das verbliebene Gasgemisch aus Wasserstoff und Kohlenstoff kann in weiteren Verfahrensschritten zu chemischen Grundstoffen oder Treibstoffen verarbeitet werden.



## Schwimmende Solarparks

bergen weltweit ein bisher kaum genutztes Stromerzeugungs- und Klimaschutzpotenzial. Im Unterschied zu Freiflächenanlagen werden die PV-Module auf Schwimmkörpern installiert und auf einem stehenden Gewässer oder dem Meer ausgebracht.



## Batteriespeicher

RWE betreibt Batteriespeichersysteme in Europa und den USA und hat mit verschiedenen Lithium-Ionen-Batterietechniken Erfahrung. Die Innovationsbereiche umfassen auch Second Life EV-Batterien und erneuerbare Energien sowie Speicheranwendungen. RWE setzt leistungsstarke innerbetriebliche Kapazitäten zur Systemintegration und ein firmeneigenes EMS ein<sup>1</sup>.

*EMS: Energiemanagementsystem*

# Unsere starke Handelsplattform

## Klare Aufteilung in 3 Kerngeschäftsfelder

### Handel & Origination

- **Proprietäre Handelsaktivitäten** mit Energie und energiebezogenen Rohstoffen auf allen relevanten Märkten weltweit
- **Investitionen in rohstofforientierte Anlagen** und Unternehmen, bei denen wir aufgrund unserer starken Handelskapazitäten und unseres tiefen Verständnisses der Energierohstoffmärkte Mehrwert bieten können



### Commercial Asset Optimisation

- **Optimierung** von physischen und vertraglichen Stromanlagen – von der langfristigen Absicherung bis zur Dispatch-Entscheidung
- **Energy Transition Origination** ist für die Initiierung von Wasserstoffprojekten verantwortlich



### Energy Supply & Services

- **Management und Optimierung** des pan-europäischen Gasportfolios des Konzerns, der Gasliefer-, Speicher- und Transportverträge sowie des globalen LNG-Portfolios
- **Commodity Solutions** bietet umfassende Dienstleistungen für Industriekunden und Aggregatoren



# RWE: Attraktiver Arbeitgeber für rund 20.000 Beschäftigte – in über 30 Ländern.

## → Our energy has impact

RWE erzeugt für Millionen von Menschen auf der ganzen Welt Strom. Wir gestalten die grüne Energiewelt von morgen. Wir bieten unzählige Möglichkeiten, bei RWE Teil der Energiewende zu werden.

## → Diversity

Es sollte keine Hindernisse für den Erfolg geben - unabhängig von der Kultur, der Herkunft oder der Religion eines Menschen. Wir sorgen dafür, dass jede:r die gleichen Chancen erhält und von einem unterstützenden Arbeitsumfeld profitiert.

## → Aktiv vor Ort

Soziale Verantwortung in Taten umzusetzen ist bei RWE Ehrensache. Tausende engagieren sich mit Unterstützung von RWE ehrenamtlich für Herzensprojekte, darunter auch örtliche Schulen und Gemeinden.

## → Unsere Mitarbeiter

Wir fördern Karrieren. Unsere Angebote, die von etablierten Absolventenprogrammen bis hin zu ansprechenden Vergütungen reichen, kommen allen Mitarbeitenden zugute, unabhängig von ihrer Erfahrung. Unser inklusives, kooperatives und ermächtigendes Umfeld baut auf Vertrauen und Respekt. Wir teilen unsere Fähigkeiten, tauschen Erfahrungen aus und sind für individuelle Perspektiven offen.

## → Flexibel, aber sicher

Sicherheit und Gesundheit stehen bei RWE an erster Stelle. Wir ermöglichen eine flexible Arbeitskultur und die Vereinbarkeit von Privatleben und Beruf.



**Our energy  
has impact.  
Use yours  
for good.**



**Karriere bei RWE**

# Verantwortung auf allen Ebenen. Als Teil der Gesellschaft gestalten wir die Zukunft aktiv mit.



**55 Mrd. €**

investieren wir von 2024 bis 2030 in eine grüne Energiewelt von morgen.



Wir unterstützen das Pariser Klimaschutzabkommen, den UNGC und die SDGs.

**20%**

unserer Vorstandsmitglieder in allen Geschäftsbereichen sind Frauen.

**1847**



Neuzugänge bei RWE in 2022.



**1184**

Patente und Patentanmeldungen in 2022.

**35 TWh**

Strom aus erneuerbaren Energien.



**> 5 Mio. €**

wurden in örtliche Gemeinden investiert.

**- 54 %**



verringerte CO<sub>2</sub>-Emissionen unserer Kraftwerke zwischen 2012 und 2022.

Our energy for a **sustainable life.**



**Nachhaltigkeitsbericht 2022**

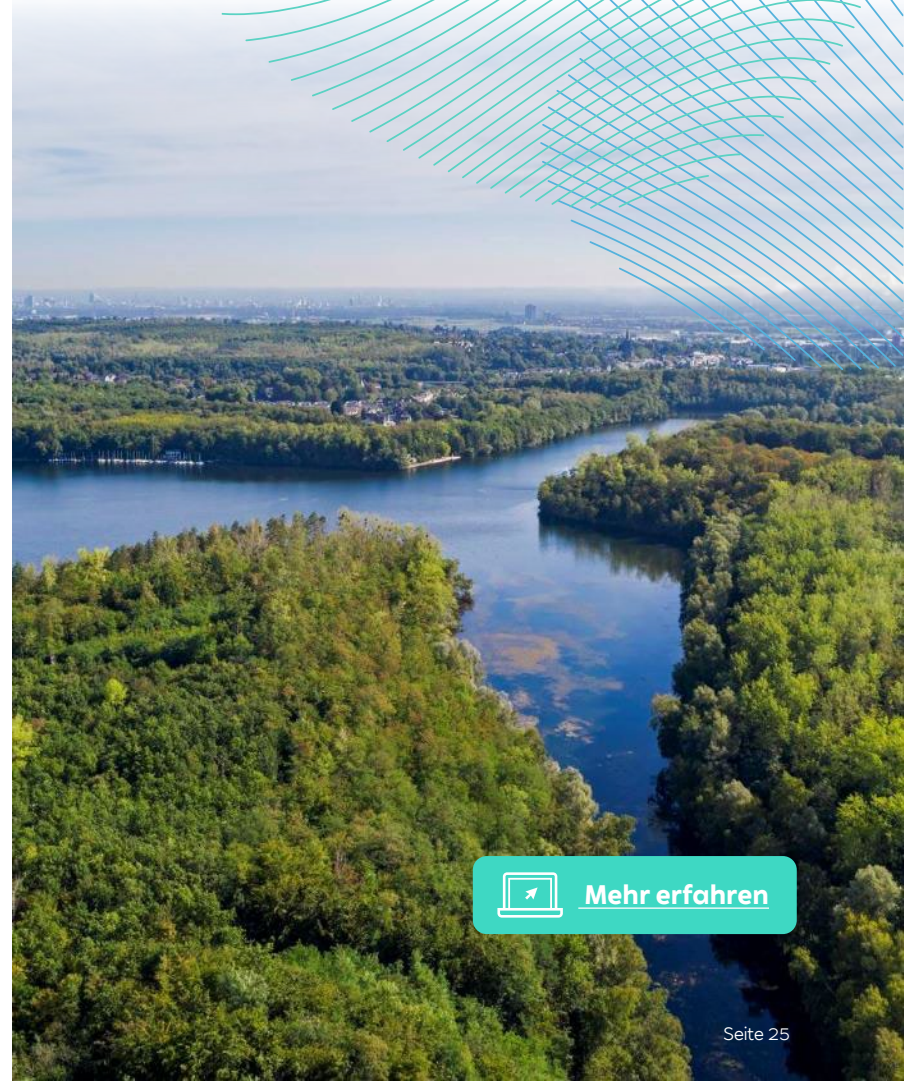


# Als verantwortungsvoller Partner bekennen wir uns zu unseren Wurzeln.

Wir sind heute ein international tätiges Unternehmen, doch **unsere Wurzeln liegen an Rhein und Ruhr**. Denn wir sind mit den Regionen gewachsen – und die Regionen mit uns. Aus diesem Verständnis heraus engagieren wir uns.

Mit zahlreichen **sozialen Engagements**, Bildungsk Kooperationen und lokalen Sponsorings übernehmen wir als verlässlicher Partner Verantwortung in all jenen Regionen, in denen wir in der Energieerzeugung tätig sind.

Wir leisten zudem eine hochwertige ökologische, landwirtschaftliche und forstliche **Rekultivierung** der Tagebaue über die nächsten Jahrzehnte.



[Mehr erfahren](#)

# Immer auf dem neuesten Stand bleiben? Folgen Sie uns:



→ [X/Twitter](#)

→ [YouTube](#)

→ [LinkedIn](#)

→ [Instagram](#)

→ [Unternehmenswebseite](#)

→ [Newsletter](#)



# Wir gestalten die grüne Energiewelt von morgen.

**RWE**

**Vielen Dank.**



# Hinweis:

Dieses Dokument enthält zukunftsgerichtete Aussagen. Diese Aussagen spiegeln die gegenwärtigen Auffassungen, Erwartungen und Annahmen des Managements wider und basieren auf Informationen, die dem Management zum gegenwärtigen Zeitpunkt zur Verfügung stehen. Zukunftsgerichtete Aussagen enthalten keine Gewähr für den Eintritt zukünftiger Ergebnisse und Entwicklungen und sind mit bekannten und unbekanntem Risiken und Unsicherheiten verbunden. Die tatsächlichen zukünftigen Ergebnisse und Entwicklungen können daher aufgrund verschiedener Faktoren wesentlich von den hier geäußerten Erwartungen und Annahmen abweichen.

Zu diesen Faktoren gehören insbesondere Veränderungen der allgemeinen wirtschaftlichen Lage und der Wettbewerbssituation. Darüber hinaus können die Entwicklungen auf den Finanzmärkten und Wechselkursschwankungen sowie nationale und internationale Gesetzesänderungen, insbesondere in Bezug auf steuerliche Regelungen, sowie andere Faktoren einen Einfluss auf die zukünftigen Ergebnisse und Entwicklungen der Gesellschaft haben. Weder die Gesellschaft noch ein mit ihr verbundenes Unternehmen übernimmt eine Verpflichtung, die in dieser Mitteilung enthaltenen Aussagen zu aktualisieren.