

2500

2510

2520

2530

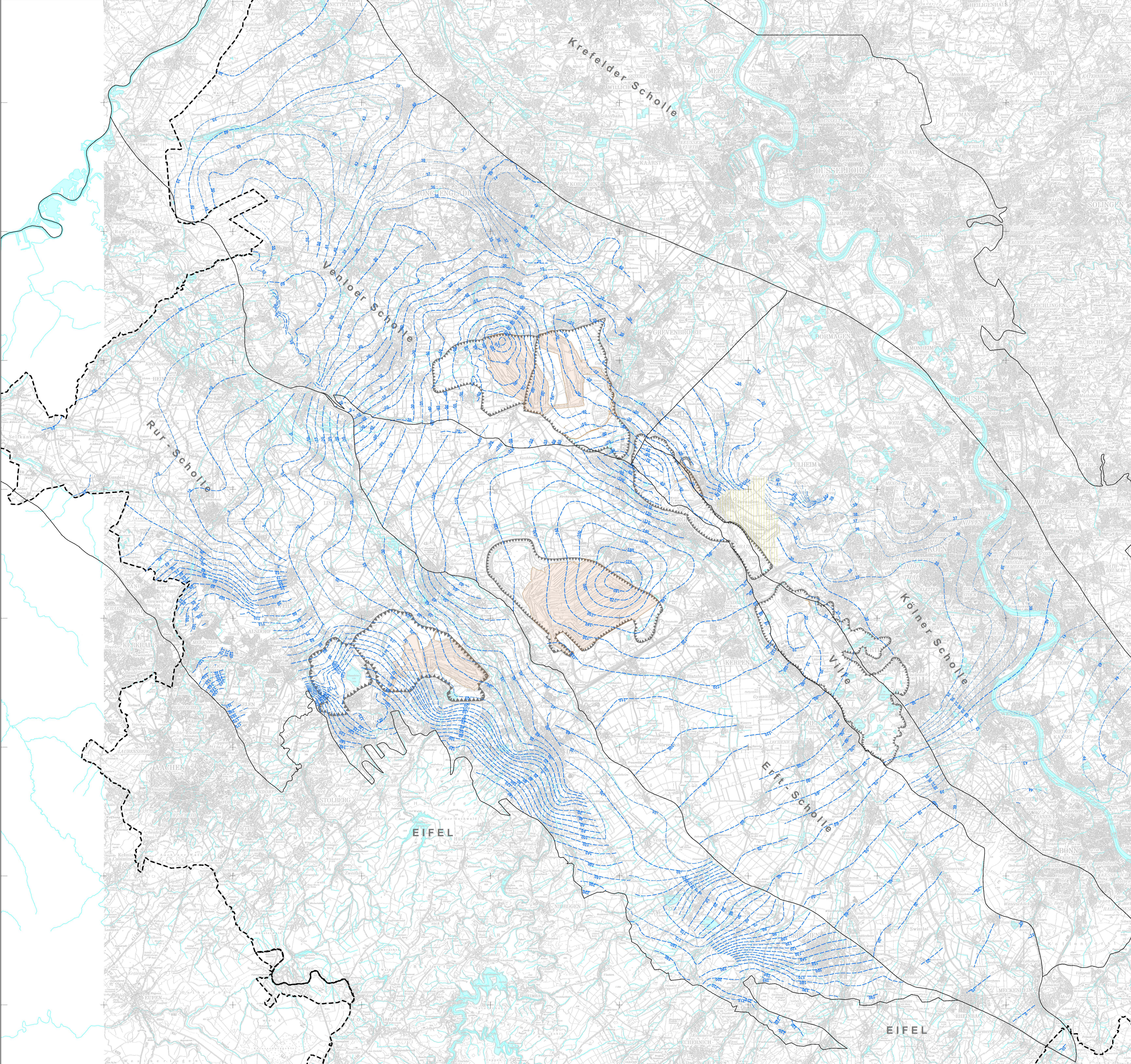
2540

2550

2560

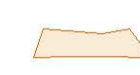



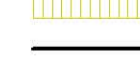

2570

5660
5670
5660
5650
5640
5630
5620
5610



© Geobasisdaten: © RWE Power AG
 © Zeichnungsmittel: © RWE Power AG
 © Topografische Dienst Kadaster, Niederland, Emmen
 Diese Unterlage darf nur mit vorheriger Zustimmung der RWE Power AG an Dritte weitergegeben,
 verbreitet, durch Bild- oder sonstige Informationsträger wiedergegeben oder vervielfältigt werden.
 Sie enthält Betriebs-Geheimnisse sowie geistiges Eigentum der RWE Power AG im
 Sinne des UG. Alle Nutzungs- und Verwertungsrechte liegen bei der RWE Power AG.

Zeichenerklärung

-  Tagebaubereich, Stand 01/2022
-  geplante Abbaugrenze
-  Grundwasserhöhengleichen in m, bezogen auf NN im oberen Grundwasserstockwerk
-  Grundwasserhöhengleichen in m, bezogen auf NN in einem tieferen Grundwasserleiter
-  Gebiet mit geringer Grundwassermächtigkeit
-  Schollenränder

RWE RWE Power
Wasserwirtschaftliche Planung

**Das Rheinische Braunkohlenrevier
mit
Grundwasserhöhengleichen
Grundwasserleiter 09**

Stand: **Oktober 2021** Maßstab: **1 : 100 000**

GwGI_Revier_09_10_2021